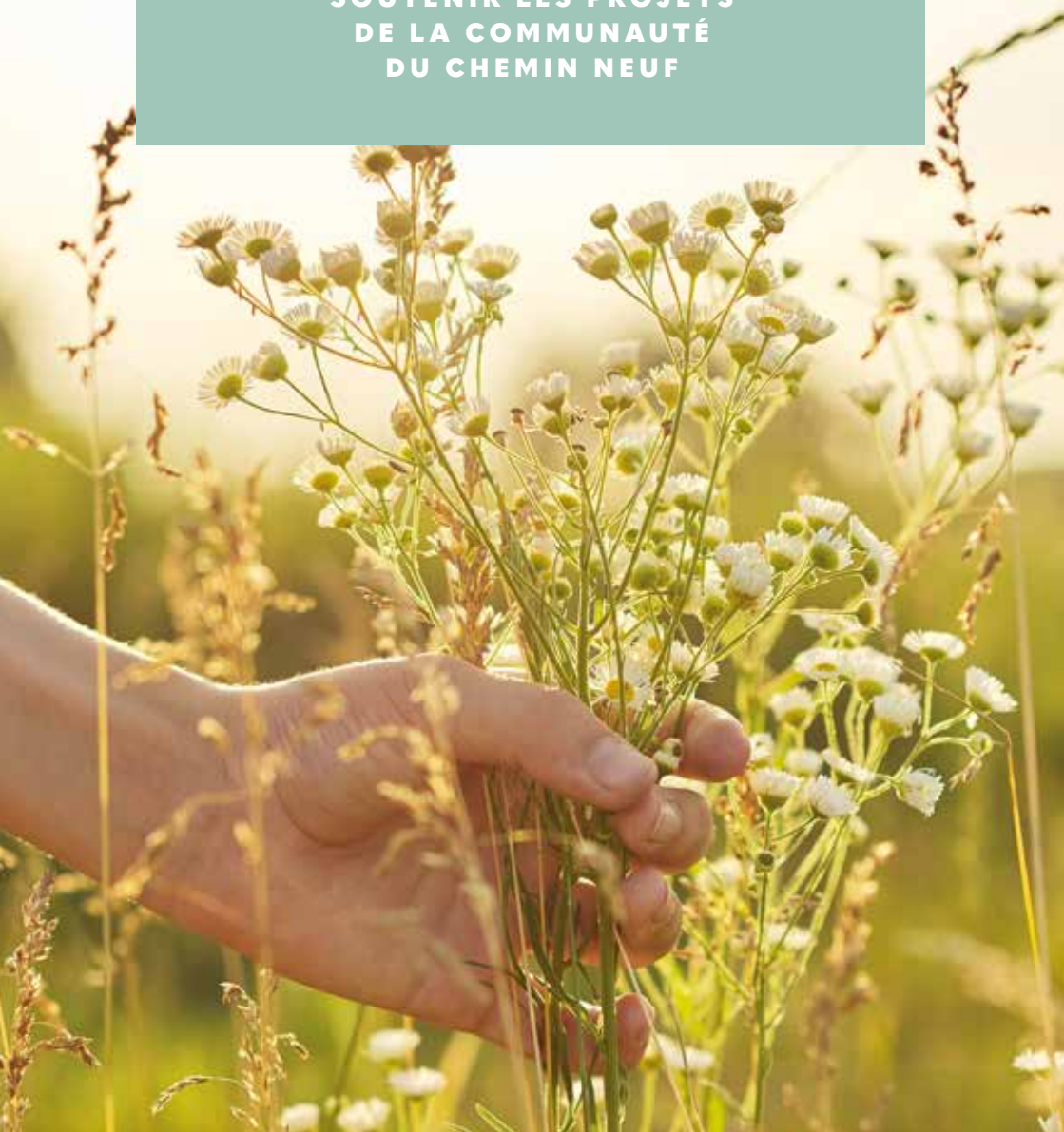




# QUE TES ŒUVRES SONT BELLES !

SOUTENIR LES PROJETS  
DE LA COMMUNAUTÉ  
DU CHEMIN NEUF



# Sommaire

## **3 ÉDITO**

## **4 ÉCHOS DE LA COMMUNAUTÉ**

- > Le chemin jubilaire sur l'Église de demain se poursuit
- > Ordinations presbytérales
- > Œcuménisme : avancer vers l'unité par la conversion des Églises
- > Portrait-témoignage « Les Petites Cantines »

## **6 PASTORALE ET MISSION**

- > L'écologie intégrale au cœur du projet Hautecombe Discipleship school
- > Green Abbey "When ecology meets Community..."
- > À Simplon, le foyer d'étudiants devient la Maison Commune

## **8 ENGAGEMENT POUR LA JUSTICE**

- > Tchad : les patients du Centre de santé St Luc toujours plus nombreux
- > Des nouvelles de la mission à Madagascar
- > JET – le volontariat à l'Étranger

## **10 CONSTRUCTION DE LIEUX DE RENCONTRE ET DE FORMATION SPIRITUELLE**

- > En Belgique, le projet agroécologique au Carmel de Mehagne
- > Énergie solaire au Liban
- > Malgré l'incendie, poursuite des projets écologiques innovants à l'abbaye des Dombes

## **12 ÉTÉ 2024**

- > Retraites et sessions
- > Soutenir l'Aventure Missionnaire Artistique pendant le festival

## **14 FORMES DE DON SPÉCIFIQUES**

- > Transformez votre ancien véhicule en voiture missionnaire !
- > Le legs, pour soutenir les générations futures

## **15 FORMULAIRE DE DON**

## **16 LA FONDATION D'HAUTECOMBE**

- > Contact pour l'IFI



**Amandine  
et Pierre Fenet**  
Responsables  
de la mission  
Partage et Solidarités,  
Dons et Legs

## Que tes œuvres sont belles, Seigneur !

Prendre soin de nos quatre relations fondamentales : aux autres, à nous-mêmes, à la création et au Créateur. Bienvenue en écologie intégrale !

L'Esprit Saint nourrit en nous la joie et la confiance pour nous convertir, et persévérer dans nos choix écologiques.

Notre Communauté est par ailleurs aiguillonnée par les jeunes qui l'entourent et encouragée par son chapitre général à accélérer son engagement écologique.

Et en même temps, face à la petite musique fataliste qui nous murmure que « notre monde va droit dans le mur » et que « de toute façon, il est trop tard », comment continuer d'espérer sincèrement ? Lorsque nous sommes tentés par le désespoir, nous pouvons nous rappeler cette parole du père Laurent Fabre, qui aime à dire que : « l'Esprit Saint est à la hauteur des défis de notre temps ».

Nous en sommes certains : l'Esprit Saint peut opérer les conversions et les miracles dont notre monde et chacun de nos cœurs ont besoin pour passer à l'action.

Nous confions à vos prières les petits commencements écologiques portés par notre Communauté, que vous découvrirez au fil des pages de cette brochure. Il s'agit d'autant de pousses fragiles qui ont besoin de soin et d'espérance.

Beaucoup de ces projets sont en attente de moyens financiers pour être développés et produire leurs fruits. Nous comptons sur votre soutien qui nous permettra de les déployer et de témoigner aux hommes de notre temps que l'espérance chrétienne constitue une force pour s'adapter aux changements nécessaires pour le monde.

# Le chemin jubilaire sur l'Église de demain se poursuit !

Plusieurs lieux, un même corps, le même Esprit !



**Après Hautecombe** en France et Ouagadougou au Burkina Faso, la Martinique a accueilli le 27 janvier le 3<sup>ème</sup> événement jubilaire de la Communauté. Nouvelle occasion de porter le regard sur un aspect particulier de notre identité, la journée avait pour thème « l'Église au défi de l'unité et de la fraternité dans la société antillaise ». Penser l'Église de demain en Martinique, cela implique de faire dialoguer ensemble des identités et des cultures différentes, traversées par l'histoire de la colonisation et de l'esclavage, en croyant qu'une fécondité est possible au cœur-même d'une violence. En Martinique comme ailleurs, la Communauté se veut lieu de rencontre d'une société fracturée qui choisit de faire la lumière sur son histoire, et qui, au-delà du respect « à distance », ose la fraternité, le dialogue, sans évacuer les désaccords, pour porter l'espérance et la réconciliation dans la société.

La 4<sup>ème</sup> étape du chemin jubilaire s'est déroulée en Pologne le 13 avril sur le thème « vulnérabilité et unité ». L'année se clôturera à la Pentecôte dans les différents lieux communautaires.



## VOIR

le film de la journée jubilaire en Martinique « Partager nos cultures : Chemins de fraternité »



## LIRE

l'article FOI du P. Ryan Rabathaly « Pour une Église créole »



## ORDINATIONS PRESBYTÉRALES

Nous rendons grâce pour l'ordination de nos 3 frères Václav Waloscsek, Hugues Dubois, Thomas Fontanet, le 11 mai, en la cathédrale de la Résurrection Saint Corbinien d'Evry.

# Oécuménisme : avancer vers l'unité par la conversion des Eglises

**CHARIS International : répandre le Baptême dans l'Esprit Saint, en collaboration avec les autres Églises.** CHARIS est le service international du Renouveau charismatique catholique dans le monde, créé en 2019 par le pape François pour regrouper toutes les dénominations du renouveau charismatique catholique international : groupes de prières, communautés nouvelles, écoles d'évangélisation, formations... Sa mission est de promouvoir le « courant de grâce » du Baptême dans l'Esprit Saint dans toute l'Église, en collaboration avec d'autres Églises chrétiennes, afin que la vie charismatique puisse être au service des plus pauvres.

En 2023 a eu lieu la 1<sup>ère</sup> élection d'une équipe internationale. Notre frère le P. Christophe Blin y est élu en tant que représentant des prêtres et religieux charismatiques.



En savoir plus sur CHARIS et l'implication de la Communauté du Chemin Neuf

## 2 films NetForGod à ne pas manquer !

Dans son film « Symphony of Christ », sorti en février, NetForGod revient sur les JMJ de Lisbonne durant lesquelles de nombreuses propositions oecuméniques ont émergé, dessinant un chemin d'unité tout au long des 15 jours du rassemblement. Vous y trouverez une explication très éclairante des 4 scénarios possibles pour tendre vers l'unité des chrétiens, notamment celui de la



conversion des églises, dans lequel la Communauté du Chemin-Neuf est engagée.

Pour aller plus loin, le film de mars propose le témoignage du professeur Christopher Wells, directeur au sein de la Communion anglicane. Il nous montre, à travers l'expérience de l'IARCCUM (International Anglican-Roman Catholic Commission for Unity and Mission) ce que peut être une expérience oecuménique concrète aujourd'hui : « il s'agit de faire tout ce que nous pouvons faire ensemble : enseigner, catéchiser, témoigner, être en mission ensemble. ».



Retrouver les films NetForGod sur la plateforme Chemin-Neuf Media !



## PORTRAIT-TÉMOIGNAGE « LES PETITES CANTINES » « NOS CONTEMPORAINS ONT SOIF DE SE SENTIR RELIÉS, DE CRÉER DES RELATIONS DE QUALITÉ »

Suzanne Mauban (au centre) a créé le projet des Petites Cantines à Grenoble, avec Laure David (à gauche), également engagée dans la Communauté. Les Petites Cantines sont des restaurants participatifs, dont l'objectif est de favoriser la rencontre entre les générations, les milieux sociaux et les cultures, pour tisser des relations de qualité et recréer la confiance. Aux Petites Cantines, tout le monde met la main à la pâte. Certains viennent pour préparer le repas ; d'autres les rejoignent juste pour le déjeuner. Tous participent au rangement et à la vaisselle. A la fin, chacun paie selon ses moyens. Aujourd'hui, il y a 14 Petites Cantines en France, et 15 sont en cours de montage.

« Je trouve que ce qui se vit aux Petites Cantines, c'est un peu ce qui se passe dans notre communauté : c'est la diversité de notre société qui essaie de se réconcilier, la volonté de faire confiance à l'autre, le souhait d'accueillir chacun avec ce qu'il est et ce qu'il peut donner ».

<https://www.lespetitescantines.org/>

«La sobriété, qui est vécue avec liberté et de manière consciente, est libératrice. [...] On peut vivre intensément avec peu, surtout quand on est capable d'apprécier d'autres plaisirs et qu'on trouve satisfaction dans les rencontres fraternelles, dans le service, dans le déploiement de ses charismes, dans la musique et l'art, dans le contact avec la nature, dans la prière.»  
Laudato Si' – Joie et Paix, §223..

# L'écologie intégrale au cœur du projet Hautecombe Discipleship school

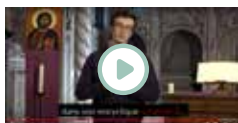


**Avec la formation biblique** et théologique, la vie de prière, la vie communautaire et la mission, l'écologie intégrale est au cœur de la proposition de formation Hautecombe Discipleship school qui réunit chaque année 50 jeunes. Dans notre vie à l'Abbaye d'Hautecombe, nous désirons nous sensibiliser à toutes ces

questions climatiques et écologiques, vivre en cohérence de vie, et redécouvrir un juste rapport à la Terre pour vivre l'écologie intégrale. Concrètement, le travail du potager et du verger a retrouvé une place centrale dans cet équilibre *ora et labora* vécu par les moines depuis plusieurs siècles !

## SOUTENIR LES PROJETS DE L'ABBAYE EN DONNANT À LA FONDATION D'HAUTECOMBE

En versant votre I.F.I. (Impôt sur la Fortune Immobilière) à la Fondation d'Hautecombe, vous nous aidez à poursuivre les travaux de rénovation ainsi que l'accueil et la formation internationale des jeunes à l'Abbaye d'Hautecombe. + d'info en 4ème de couverture



**VOIR**  
le témoignage d'Yves-Marie et  
l'impact de Laudato Si' sur sa vie





## Green Abbey

**“When ecology meets Community...”\***

L'abbaye de Sclerder se trouve près du village de Looe dans les Cornouailles. Depuis 10 ans, la Communauté du Chemin Neuf y a pris la suite des Carmélites, s'engageant à continuer la vie de prière tout en prenant soin de la terre qui lui était confiée. Avec le temps, la vocation de l'abbaye s'est précisée. Le projet Green Abbey (Abbaye verte) est né du désir de partager l'esprit de l'encyclique Laudato Si' avec les habitants de la région. Il se révèle un moyen de partager la foi avec des personnes éloignées de l'Église, attirées par le mode de vie simple de l'abbaye. Nous choisissons de ralentir, pour vivre davantage au rythme de la nature qui nous est confiée, préparer la terre et attendre patiemment ses fruits, en accordant plus de place au silence et à la prière dans la nature, pour chercher Dieu dans tout ce que nous faisons, en nous rappelant que nous sommes les intendants de Sa Création.

L'abbaye de Sclerder propose à des jeunes de venir se former et pratiquer la permaculture dans le verger et le potager, tout en partageant l'atmosphère de prière et la vie communautaire, pour une période d'une semaine à plusieurs mois. C'est aussi l'occasion de découvrir la culture britannique et d'améliorer son anglais !

*\*Quand l'écologie rencontre la Communauté...*

**EN SOUTENANT LE PROJET DE GREEN ABBEY**, vous permettez à la Communauté du Chemin Neuf de rénover cette abbaye construite en 1840 et d'y accueillir ces jeunes qui viennent de toute l'Europe.



Plus d'infos et contact

### À SIMPLON, LE FOYER D'ÉTUDIANTS DEVIENT LA MAISON COMMUNE.

Depuis septembre 2023, l'ancien foyer d'étudiants de Simplon est devenu la Maison Commune. En plus des quatre sœurs de la Communauté, ce sont quinze jeunes professionnels qui ont décidé de s'y installer pour vivre la vie communautaire, à l'écoute de la clameur de la terre et des pauvres. La vie menée se veut sobre et solidaire. La vie fraternelle y est très riche et l'ouverture de la maison profite à bien plus que ses habitants. La maison accueille régulièrement des associations engagées pour la justice climatique et sociale : le collectif Lutte et Contemplation, au sein duquel beaucoup de ses habitants sont engagés, s'y retrouve régulièrement. Deux fois par semaine, ce sont des personnes exilées qui viennent s'y reposer avec l'association Utopia 56. L'espace de coworking accueille des jeunes engagés dans diverses associations, avec notamment la présence fréquente des salariés du Mouvement Laudato Si'.



Lire l'article de Benoît Halgand, habitant de la Maison Commune, dans la revue FOI.

### Soirée à la Maison Commune



« Aujourd'hui, nous ne pouvons pas nous empêcher de reconnaître qu'une vraie approche écologique se transforme toujours en une approche sociale, qui doit intégrer la justice dans les discussions sur l'environnement, pour écouter tant la clameur de la terre que la clameur des pauvres. » Laudato Si' – Inégalité planétaire, §49.

# TCHAD

## Les patients du Centre de santé St Luc toujours plus nombreux

Le Centre de Santé Saint-Luc de Ku-Jéricho a été créé en 2017 par la Communauté du Chemin Neuf pour répondre aux besoins sanitaires criants d'une zone de brousse située à 12km de la ville de Moundou.

Le gouvernement Tchadien a attribué à ce centre une zone de responsabilité officielle de 15 villages regroupant une population d'environ 10 000 habitants. Outre les soins des pathologies courantes et la maternité, le centre de santé prend en charge des personnes vivant avec le VIH ou atteintes de tuberculose, développe un programme pour lutter contre la malnutrition infantile et assure des campagnes de vaccination et d'éducation sanitaire. Depuis 2020, un centre de consultation ophtalmologique, des consultations dentaires épisodiques et un laboratoire d'analyses médicales courantes ont également vu le jour. L'augmentation régulière de la fréquentation du centre de santé oblige à envisager rapidement une réorganisation immobilière et administrative. Nous devons construire un 5<sup>ème</sup>



bâtiment qui permettra d'améliorer la prise en charge ophtalmologique et dentaire et de créer une 3<sup>ème</sup> ligne de consultations générales.

**NOUS AVONS BESOIN DE VOTRE AIDE pour l'agrandissement du centre de santé. Les travaux sont évalués à 40 000€ pour sa construction.**



Plus d'informations sur les destinations, et témoignages d'anciens



### JET - LE VOLONTARIAT À L'ÉTRANGER POUR « UN CŒUR SANS FRONTIÈRE »

Prendre un temps pour soi, pour les autres, pour Dieu. Chaque année, une trentaine de jeunes volontaires font le choix de se mettre au service, pour une période de deux mois à deux ans. Ils sont envoyés en mission avec la Communauté aux Philippines, au Tchad, en République Démocratique du Congo, en Côte d'Ivoire, au Burundi, à Madagascar, au Liban, au Brésil... Témoignage d'Étienne, parti en JET au Burundi après un temps de formation à Hautecombe : "Durant mon année JET au Burundi j'ai reçu des trésors que je vais garder pour le reste de ma vie... La découverte d'une nouvelle culture, et la rencontre avec des personnes très différentes de moi m'ont permis de grandir humainement et de me connaître mieux. En voyant les Burundais, j'ai compris que lorsque qu'on n'a rien de superflu, lorsque toute notre énergie n'est pas accaparée par le travail, la possession de bien, ou les divertissements, on est beaucoup plus vivant, humain, solidaire et généreux, bref, on est heureux ! Enfin, j'ai expérimenté que le fait de mettre ma relation à Dieu au cœur de mes journées transforme complètement mon quotidien pour le rendre plus joyeux, et riche humainement." Les jeunes volontaires mobilisent un réseau de parrainage pour financer leur projet.

**EN SOUTENANT LE PROJET JET, vous nous aiderez à accompagner ceux qui ne parviennent pas à réunir les fonds nécessaires.**



La mission Jeunes  
à Madagascar



## Des nouvelles de la mission à Madagascar

**Après une fin d'année 2023** mouvementée (élections présidentielles sous tension, hausse de l'insécurité...), l'année 2024 commence un peu plus calmement mais avec des défis économiques majeurs (même le riz, produit de base par excellence, devient une denrée chère !), aggravant par conséquent une misère déjà profonde.

Les missions de la Communauté du Chemin Neuf commencent à reflleurir après le Covid :

**-Mission Jeunes :** nos foyers d'étudiants sont quasiment pleins (30 jeunes à Antsirabe et 24 à Tana). Les jeunes sont l'espérance de ce pays mais face aux dysfonctionnements de leur pays et à l'inertie de leurs aînés, il est difficile pour eux de croire en un avenir meilleur. La retraite Jéricho autour du nouvel an a été un bon temps pour eux.

**-Mission Cana pour les couples :** le bon vin a coulé à flot cet automne. De nombreux jeunes couples ont rejoint les fraternités Cana, amenant un vent de fraîcheur et remplissant nos cours des jeux de leurs enfants.

**-Soutien scolaire, cantine, bourse d'études :** toujours autant de besoins ! Les enfants grandissent et persévèrent. Cette année à Tana, la première promotion (depuis que nous avons mis en place le soutien scolaire) de 5 jeunes passera en juillet le baccalauréat.

**EN APPORTANT VOTRE SOUTIEN** à nos missions à Madagascar, vous nous permettrez de faire face aux augmentations des coûts du riz pour le repas que nous offrons chaque midi aux écoliers pauvres du quartier.

### REBOISEMENT DE LA COLLINE SUR LE TERRAIN COMMUNAUTAIRE PAR LES MAMANS DE LA FRAT CANA

À Madagascar, le 8 mars, pour la Journée Internationale des droits de la femme, les femmes ont toutes droit à une journée de congé, une journée qu'elles consacrent à défiler dans les rues, ou à se faire du bien...

Les femmes de la fraternité Cana ont décidé, de leur côté, de prendre soin de la planète. Elles ont décidé de reboiser la colline en friche qui est derrière le foyer et ont planté une cinquantaine d'arbres fruitiers : citrons, mandarines, goyaves, corossols, manguiers.



## CONSTRUCTION DE LIEUX DE RENCONTRE ET DE FORMATION SPIRITUELLE

*«Les pays pauvres doivent avoir comme priorité l'éradication de la misère et le développement social de leurs habitants [...]. Il est vrai aussi qu'ils doivent développer des formes moins polluantes de production d'énergie, mais pour cela ils doivent pouvoir compter sur l'aide des pays qui ont connu une forte croissance au prix de la pollution actuelle de la planète.»*

Laudato Si' – Le dialogue sur l'environnement dans la politique internationale, §172.

# EN BELGIQUE

## au Carmel de Mehagne, la Communauté développe un projet agroécologique en partenariat

La Communauté a pris la suite des sœurs du Carmel de Mehagne en 2011, au cœur de la campagne liégeoise. En plaçant nos pas dans ceux des sœurs, il était évident pour nous de conserver le soin qu'elles avaient mis à construire un lieu respec-

tueux de son environnement. En 2019 nous avons vu une interpellation du Seigneur dans la proposition de l'association *Vent de terre* de venir créer un potager en permaculture sur les terres du Carmel. Aujourd'hui, sur les 2 hectares que nous mettons à leur disposition, les Jardins du Carmel comptent plusieurs serres, un magasin de légumes bio et produits locaux, et un jardin pédagogique, qui fournissent une belle surface de contact avec les habitants du quartier. Aujourd'hui, l'encyclique du Pape François teinte fortement notre pastorale. En nous permettant de saisir combien toutes les dimensions de notre vie sont liées à la Création du Seigneur, les retraites *Laudato Si'* laissent la part belle à la contemplation et ouvrent des chemins d'espérance.



### ENERGIE SOLAIRE AU LIBAN

Au Liban, la Communauté du Chemin Neuf a pris la suite des sœurs franciscaines à Chnannir près de Beyrouth. Ce couvent abrite également une association qui prend en charge au jour le jour une cinquantaine de personnes handicapées mentales (soins de jour et résidentiels). Depuis septembre 2021, la Communauté du Chemin Neuf a été appelée à assumer la responsabilité de cette association. Le problème de l'électricité au Liban existe depuis des décennies, mais la crise que traverse le pays depuis 2021 a rendu la situation intenable. Depuis la guerre civile libanaise, la compagnie publique "Électricité du Liban" (EDL) ne produit pas assez d'électricité pour couvrir tous les besoins du pays. Les coupures de courant quotidiennes sont donc devenues plus longues et plus fréquentes. L'établissement

reste privé d'électricité pendant plus de 10 heures chaque jour, ce qui compromet le fonctionnement des différents services liés au chauffage en hiver, à la production d'eau chaude, à la réfrigération et au stockage des aliments, à l'animation scolaire pour les enfants, etc. Bonne nouvelle cependant, le Liban ne manque pas de soleil. La Communauté a donc lancé un projet d'équipement en panneaux solaires qui permettra à l'école d'être autonome en énergie.



**VOUS POUVEZ AIDER à financer le projet, évalué à 46 000€.**



Visite de la ferme pédagogique à l'Abbaye des Dombes

## Malgré l'incendie, poursuite des projets écologiques innovants à l'abbaye des Dombes

L'abbaye Notre Dame des Dombes est, depuis sa fondation par les moines cisterciens au 19<sup>ème</sup> siècle, un lieu de rayonnement prophétique de l'Évangile, sur le plan spirituel comme sur les plans agricole, économique et social. Dans la reconnaissance de cet héritage, la Communauté du Chemin Neuf poursuit dans ce lieu une œuvre de développement intégral de l'être humain et d'annonce de la Bonne Nouvelle.

De nombreux projets ont été réalisés ces dernières années dans cette direction, comme le passage en bio de la production laitière en 2019, le démarrage de la ferme pédagogique en 2021, la mise en place d'un module écologie intégrale dans le cursus de l'Institut de Théologie des Dombes ou la plantation d'un nouveau verger en permaculture.

Pour 2024, les frères et sœurs de l'abbaye poursuivent résolument ce chemin avec plusieurs projets : passage en bio de l'ensemble de la production de pommes, construction d'un hangar agricole à toiture solaire de près de 2800 m<sup>2</sup> et remplacement de la chaudière fioul par une chaudière biomasse.

### VOUS POUVEZ AIDER À LA RECONSTRUCTION DE L'ABBAYE DES DOMBES !

Dimanche 4 février 2024, un incendie a détruit un bâtiment agricole de l'abbaye. Le bâtiment de 700 m<sup>2</sup> a été anéanti en quelques heures. Une bonne partie de la récolte, et toute la réserve du magasin ont été détruites. Grâce à Dieu, aucun blessé n'est à déplorer. Grâce aux pompiers, l'incendie a été maîtrisé et n'a pas touché la fromagerie toute proche. Nous avons été très touchés de toutes les marques de soutien que nous avons reçues, notamment de la part de plusieurs communautés monastiques solidaires. Nous avons cependant toujours besoin de votre soutien pour résoudre tous les défis causés par ce sinistre.



Le bâtiment endommagé aux Dombes

## RETRAITES ET SESSIONS D'ÉTÉ



### PRENDRE SOIN DE SON COUPLE ET DE SA FAMILLE

Prendre du temps cet été pour se retrouver et mieux s'aimer. En couple à Sablonceaux (17) ou à Tigery (91), pour les fiancés à Chamalières (63), pour les familles à l'abbaye des Dombes (01).

[cana.fr](http://cana.fr)



### VACANCES & SPI

Seul, en famille ou entre amis, une semaine pour mêler pause estivale, visite culturelle et temps spi... à la carte ! En Charente Maritime ou dans le Puy de Dôme.

[cana.fr](http://cana.fr)



### JEUNES 14-18 ANS

SABooost, Camp Sport et défis, SBX-trème... des propositions à vivre entre ados à Sablonceaux (16) ou aux Pothières (69).

[14-18ans.chemin-neuf.fr/playsummer/](http://14-18ans.chemin-neuf.fr/playsummer/)

### NOS PROPOSITIONS EN LIGNE :



### EXERCICES SPIRITUELS DE SAINT IGNACE

Une semaine en silence pour apprendre à prier avec la Parole de Dieu et écouter le Seigneur, à Bouvines (59), à Montagnieu (38) ou à L'abbaye de Melleray (44)

[chemin-neuf.fr/nos-propositions/retraites-spirituelles/](http://chemin-neuf.fr/nos-propositions/retraites-spirituelles/)



### FESTIVAL DES PAROISSES

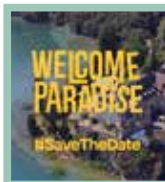
Une semaine pour recevoir en paroisse la nouveauté de l'Esprit Saint et pour former une grande famille de disciples missionnaires. A l'abbaye des Dombes (01).

[bethchurch.fr](http://bethchurch.fr)

## JEUNES 18-30 ANS

3 semaines de festival à l'Abbaye d'Hautecombe, pour un été de rencontres, de temps forts spirituels, et de détente, pour étudiants et jeunes pro.

[welcometoparadise.fr](http://welcometoparadise.fr)



## SOUTENIR L'AVENTURE MISSIONNAIRE ARTISTIQUE DU FESTIVAL



Nous sommes trente jeunes européens engagés dans cette aventure missionnaire artistique (AMA) proposée par la Communauté du Chemin Neuf. Nous choisissons d'unir nos talents artistiques pour monter un spectacle

qui parle de l'amour de Dieu, et appelle chacun à porter cette bonne nouvelle au monde !  
**C'EST NOTRE FAÇON À NOUS D'ÊTRE PROPHÈTES !**  
Nous dépensons sans compter notre temps et notre énergie pour créer

ce spectacle, mais nous avons aussi besoin de votre soutien pour financer nos décors et costumes et les frais techniques du spectacle.

**EN NOUS SOUTENANT FINANCIÈREMENT**, vous participez à faire du projet AMA un spectacle porteur d'espoir pour les jeunes, au service de l'évangélisation par l'art. Notre spectacle sera donné sous un chapiteau de 1 000 places pour 3 représentations cet été pour des jeunes de toute l'Europe dans le cadre du Festival Welcome To Paradise.

Nous cherchons 10 000€ pour couvrir les frais de production du spectacle !

## Le legs, pour soutenir les générations futures

En faisant un legs à la Communauté du Chemin Neuf, vous œuvrez pour la continuité de son action envers les générations futures, vous lui permettez de transmettre sa spiritualité et les grâces spécifiques qu'elle a reçues.



## TRANSFORMEZ VOTRE ANCIEN VÉHICULE EN VOITURE MISSIONNAIRE !

En offrant votre véhicule à la communauté du Chemin Neuf, vous lui offrez une nouvelle vie missionnaire ! Témoignage du père Étienne de Beaucorps, responsable de l'abbaye d'Hautecombe : « Dans notre Communauté, la mission est abondante, l'annonce de l'évangile demande souplesse et mobilité... Mais voilà, les ouvriers sont peu nombreux et les VOITURES encore moins ! Il y a deux ans, le papa d'un frère de la maison a voulu changer sa voiture, et dans un éclair de lucidité salutaire, il s'est dit : "ça me prendra moins de temps et d'énergie de donner mon ancienne voiture que de chercher à la vendre !" Nous avons donc récupéré cette voiture qui est aujourd'hui une des deux meilleures voitures de la maison, et celle qui pollue le moins !»



**Vous pouvez nous aider en nous donnant un véhicule (vignettes Crit'Air 1 ou 2). Vous pourrez bénéficier d'un reçu fiscal correspondant à la valeur de votre véhicule.**

### SAVIEZ-VOUS QUE...

La part de votre patrimoine que vous pouvez affecter librement, conformément à la loi, est appelée quotité disponible et dépend de votre situation personnelle. En l'absence d'héritiers directs (enfant ou conjoint), vos biens reviendront à vos héritiers les plus proches, qui devront régler des droits de successions qui peuvent s'élever à 60% de la valeur des biens légués. Si vous choisissez de rendre la Communauté du Chemin Neuf bénéficiaire d'un legs, pour tout ou partie de vos biens, celui-ci sera exonéré de tous droits de successions.

### POUR PLUS D'INFORMATION

n'hésitez pas à contacter Pierre FENET, ccn, Responsable Partage et Solidarités, Dons et Legs : 59 montée du Chemin Neuf – 69 005 Lyon pierre.fenet@chemin-neuf.org +33 (0)6 23 12 07 33

# JE SOUTIENS LA MISSION DE LA COMMUNAUTÉ DU CHEMIN NEUF

- Je laisse la Communauté du Chemin Neuf décider de l'affectation de mon don en fonction des besoins prioritaires.
- Je souhaite soutenir un projet ou une mission en particulier : .....

## MES COORDONNÉES

M. Mme. Mlle. P. Sr. Fr. Autre .....

Adresse .....

Code Postal.....Ville .....

Tél..... E-mail .....@.....

## RÉDUCTION FISCALE

- Je souhaite recevoir un reçu fiscal.
- Si vous payez l'impôt sur le revenu, vous bénéficiez d'une réduction fiscale à hauteur de 66% de votre don dans la limite de 20% de votre revenu imposable. Par exemple, votre don de 100€ vous revient à 34€. Votre don de 1 000€ vous revient à 340€.

## JE DONNE UNE FOIS

La somme de  20€  50€  100€  500€  1 000€  2 000€  .....€

**par chèque** à l'ordre de « Chemin Neuf – Dons »

**par virement bancaire** sur le compte suivant :

Crédit Coopératif Lyon Part-Dieu

Titulaire : Communauté du Chemin Neuf

IBAN FR76 4255 9100 0008 0026 1528 511 BIC CCOPFRPPXXX

Référence de virement à indiquer : Don CCN

**par Carte Bancaire**, via le site [dons.chemin-neuf.fr](https://dons.chemin-neuf.fr)

## JE DONNE TOUS LES MOIS

La somme de  10€  20€  30€  50€  100€  150€  .....€

Nous vous contacterons pour mettre en place votre prélèvement.

Vous pouvez aussi mettre en place un prélèvement régulier sur [dons.chemin-neuf.fr](https://dons.chemin-neuf.fr)

## NOUS RESPECTONS VOTRE VIE PRIVÉE

- En cochant cette case, j'accepte les conditions de protection des données mises en place par la CCN (consultables sur le site chemin-neuf.fr en pied de page).

DONNER EN  
QUELQUES  
CLICS VIA VOTRE  
TÉLÉPHONE



Bulletin à découper et à envoyer à  
Communauté du Chemin Neuf - Mission Partage et Solidarités,  
59 montée du Chemin Neuf, 69005 LYON



# Fondation d'Hautecombe

900 ans de prière  
et de vie communautaire

---

**En versant votre I.F.I. (Impôt sur la Fortune Immobilière) à la Fondation  
d'Hautecombe, vous nous aidez à poursuivre les travaux d'entretien  
ainsi que l'accueil et la formation internationale des jeunes  
à l'Abbaye d'Hautecombe. [dons.chemin-neuf.fr/ifi/](https://dons.chemin-neuf.fr/ifi/)**

**CONTACT / Mission Partage et Solidarités, Dons et Legs  
Pierre FENET, ccn  
59 montée du Chemin Neuf – 69005 Lyon  
[partage@chemin-neuf.org](mailto:partage@chemin-neuf.org) / [dons.chemin-neuf.fr](https://dons.chemin-neuf.fr) / +33 (0)4 37 49 16 04**